

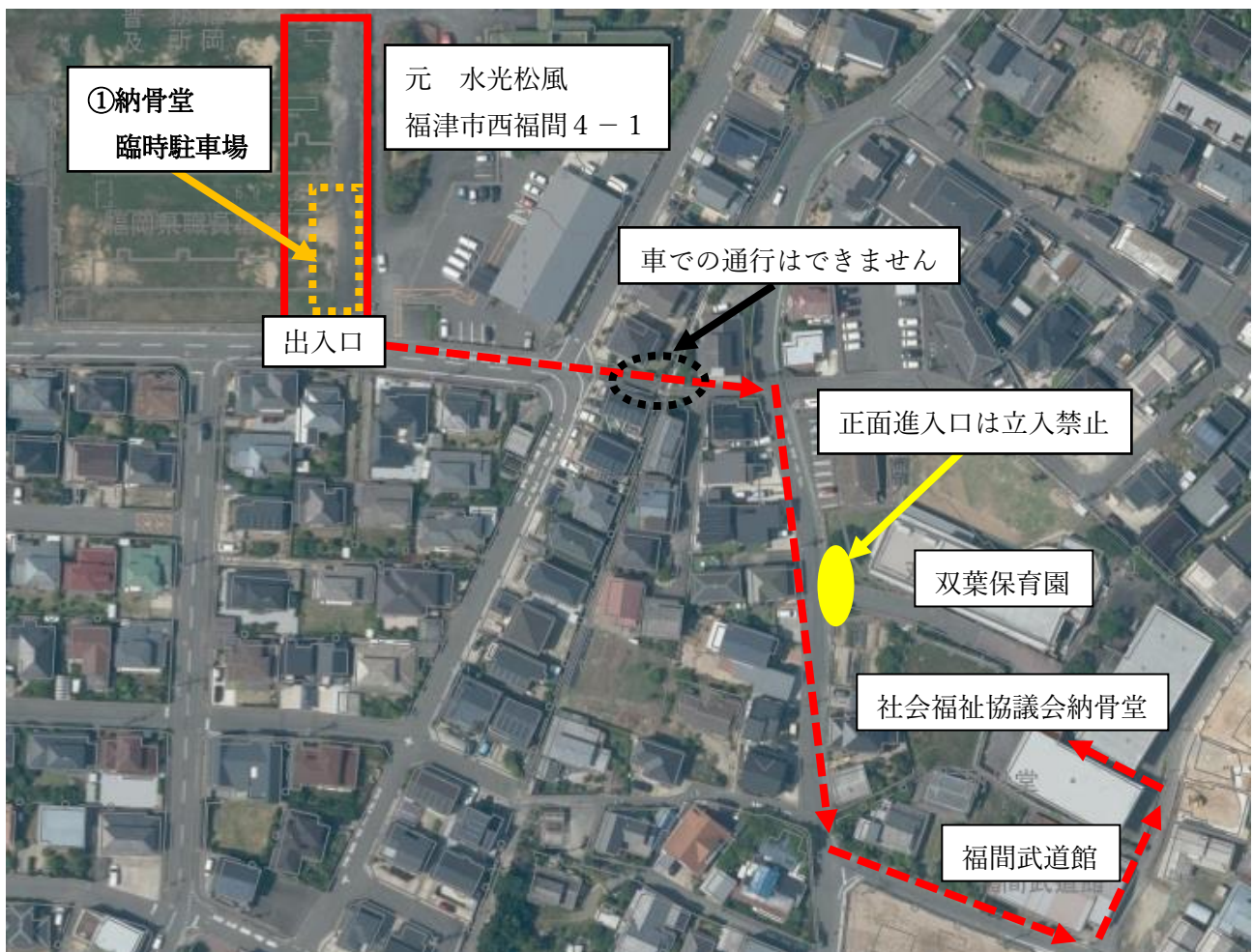
## ①納骨堂臨時駐車場から納骨堂への経路

令和6年1月現在

納骨堂臨時駐車場が利用できる日と時間

**7時～19時30分（年中無休）**

※臨時駐車場の納骨堂参拝者用駐車スペースは、駐車場出入口側から10台分となっています。  
※臨時駐車場の住所は、カーナビゲーションでは、検索できませんので、「福津市西福間4-1」で隣の土地を検索していただき、お越し下さい。



### 【納骨堂参拝者の駐車場利用について】

納骨堂建替え期間中のお参りに車でお越しの方には、大変ご不便をおかけします。

利用できる日と時間をご確認のうえ、【①納骨堂臨時駐車場】と【②福間体育センター駐車場（裏面）】をご利用ください。

なお、双葉保育園側からの車の乗り入れや徒歩での通行はできません。福間武道館側から徒歩で納骨堂へお越しください。

また、ご近所のご迷惑や児童の登下校の妨げになりますので、路上駐車は決してしないでください。

## ②福間体育センター駐車場から納骨堂への経路

令和6年1月現在

福間体育センター駐車場が利用できる日と時間

**8時～17時（土日祝日のみ利用できます）**

